

TERMO DE CONSENTIMENTO LIVRE E ESCLARECIDO

Pesquisa SLK – Etapa 3 – Termo G

Olá! Sou a Ely Bernardi e sou a pesquisadora responsável pela pesquisa sobre a tecnologia SLK.

Quero convidar você para participar desta pesquisa. Esta pesquisa foi aprovada pelo CEP-IFSP pelo CAAE número 67190623.5.0000.

Para participar, você precisa ter 18 anos ou mais e ser legalmente responsável por si mesmo.

O Mateus vai explicar a pesquisa.

Oi! Sou o Mateus e trabalho na equipe do SLK. O SLK é uma tecnologia que vai ajudar pessoas surdas escreverem português. Vou explicar o que vai acontecer.

Na vida diária, as pessoas se comunicam por mensagens escritas. Por exemplo, você envia mensagens para um médico, escola ou banco. Às vezes, ouvintes não entendem bem o que a pessoa surda escreve em português.

Por isso, nós do IPT, da FIPT e a Lenovo estamos desenvolvendo uma tecnologia nova, o SLK, que é um teclado. A pessoa surda pode escrever a mensagem do seu jeito em português. O SLK ajuda mostrando vídeos de sinais, que a pessoa pode escolher. Quando a pessoa termina, a Inteligência Artificial do SLK ajusta a frase para o português dos ouvintes, e a pessoa surda pode usar essa nova frase na sua mensagem.

O SLK ainda não está pronto. Pedimos que você participe da pesquisa porque a sua opinião vai ajudar muito a evoluir essa tecnologia.

Se você tiver qualquer dúvida sobre a pesquisa, você pode enviar um e-mail para surdstd@ipt.br ou fazer uma chamada de vídeo em Libras pelo WhatsApp (11) 99267-2687.

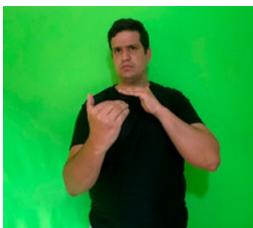
É um questionário com três partes.

Na primeira parte pedimos que você nos conte um pouco sobre você. Vamos perguntar sobre como você prefere se comunicar, sua escolaridade, como usa a tecnologia e sobre seu domínio de línguas.

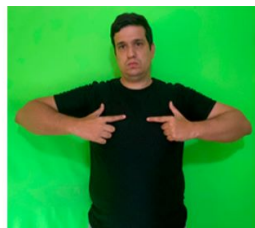
Na segunda parte, você vai assistir um vídeo, no qual o Leo, que é surdo, mostra como usou o SLK para mandar uma mensagem para o chefe. Você pode assistir o vídeo quantas vezes quiser.

Terceiro, você vai ver vídeos em que o Leo fala a opinião dele sobre o SLK. Nos vídeos, Leo usa Libras e também existe uma legenda. Para cada vídeo, você terá uma lista com 5 opções e você escolhe uma, como este exemplo.

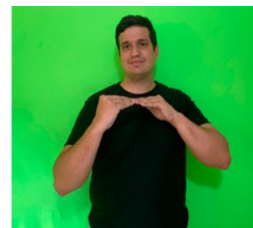
Se concorda totalmente, marque 5. Se concorda mais ou menos, marque 4. Se é neutro, marque 3. Se discorda mais ou menos, marque 2. E se discorda totalmente, marque 1.



1



2



3

4

5

 Pesq

 Pesq

 Part

Não é obrigatório responder, mas as suas respostas nos ajudam muito. Se não quiser participar, é só fechar a janela do questionário e nenhuma informação será enviada aos pesquisadores.

O tempo para responder o questionário é mais ou menos 20 minutos. Ao terminar, você clica em Enviar as respostas. Após o envio, como não pedimos dados pessoais, não será possível excluir seus dados da pesquisa.

Você não vai receber nada por participar da pesquisa. O benefício dessa pesquisa é produzir uma nova tecnologia que vai melhorar a vida das pessoas surdas. Ao participar, você está ajudando a desenvolver essa tecnologia.

Você não vai ter despesa para participar. As ferramentas de pesquisa são gratuitas e não aumentam seu custo normal de internet. Caso você tenha qualquer despesa relacionada à sua participação, você tem direito a reembolso, entrando em contato com os pesquisadores.

Todas as pesquisas possuem riscos para a pessoa participante. O risco desta pesquisa é mínimo: você pode ficar cansado pela quantidade de perguntas do questionário ou se sentir frustrado por dificuldades de comunicação. Outro risco mínimo é o de dados serem divulgados sem permissão. Esse questionário é anônimo: não vamos perguntar seu nome nem qualquer dado que possa identificar você.

Tudo o que você responder será guardado com segurança e privacidade. Vamos publicar os resultados da pesquisa em artigos científicos e conferências com os dados do grupo de pessoas que aceitaram responder. Nunca publicaremos dados de uma única pessoa.

Todos os dados da pesquisa serão guardados com segurança e garantia de privacidade por 5 anos. Depois de 5 anos, a pesquisadora responsável irá apagar definitivamente todos os dados, com ferramentas que garantem o sigilo dos dados.

De acordo com a Cartilha dos Direitos dos Participantes da Pesquisa da Comissão Nacional de Ética em Pesquisa (CONEP/Ministério da Saúde) (https://conselho.saude.gov.br/images/comissoes/conep/img/boletins/Cartilha_Direitos_Participantes_de_Pesquisa_2020.pdf), se a nossa pesquisa te fizer algum mal, você tem o direito de pedir indenização e cobertura material, bem como assistência integral gratuita, pelos danos decorrentes da participação nesse estudo, pelo tempo que for necessário.

Este documento está disponível para você baixar em português, ou assistir de novo na página <http://td.ipt.br/slk/termos>. Guarde uma cópia dele para você! Lembre-se que estamos abertos para responder qualquer dúvida no e-mail ou no WhatsApp!

Sou maior de 18 anos e tenho autonomia legal para consentir na participação.

Sim Não

Fui esclarecido sobre a pesquisa e quero participar!

Sim Não

Ely Bernardi
Coordenadora do Projeto SLK
IPT - Instituto de Pesquisas Tecnológicas
Av. Prof. Almeida Prado, 532 – Butantã
São Paulo - SP, 05508-901
Email: ely@ipt.br
Telefone: (11) 99267-2687

COMITÊ DE ÉTICA EM PESQUISA Rua Pedro Vicente, 625 Canindé – São Paulo/SP Telefone: (11) 3775-4665 E-mail: cep_ifsp@ifsp.edu.br
