

## TERMO DE CONSENTIMENTO LIVRE E ESCLARECIDO

## Pesquisa SLK – Etapa 2 – Termo C

Olá! Sou \_\_\_\_\_ <nome e sinal do moderador> e trabalho na equipe da tecnologia SLK. Quero convidar você para participar desta pesquisa. Esta pesquisa foi aprovada pelo CEP-IFSP pelo CAAE número 67190623.5.0000. O SLK é uma tecnologia que vai ajudar pessoas surdas escreverem português. A pesquisadora responsável é a Ely Bernardi.

Vou explicar o que vai acontecer.

Na vida diária, as pessoas se comunicam por mensagens escritas. Por exemplo, você envia mensagens para um médico, escola ou banco. Às vezes, ouvintes não entendem bem o que a pessoa surda escreve em português.

Por isso, nós do IPT, da FIPT e a Lenovo estamos desenvolvendo uma tecnologia nova, o SLK, que é um teclado. A pessoa surda pode escrever a mensagem do seu jeito em português. O SLK ajuda mostrando vídeos de sinais, que a pessoa pode escolher. Quando a pessoa termina, a Inteligência Artificial do SLK ajusta a frase para o português dos ouvintes, e a pessoa surda pode usar essa nova frase na sua mensagem.

O SLK ainda não está pronto. Pedimos que você participe da pesquisa porque a sua opinião vai ajudar muito a evoluir essa tecnologia.

Se você tiver qualquer dúvida sobre a pesquisa, você pode me perguntar e eu explico. Depois que acabar e você ainda tiver dúvidas, pode enviar um e-mail para surdstd@ipt.br ou fazer uma chamada de vídeo em Libras pelo WhatsApp (11) 99267-2687.

É um questionário com três partes.

Na primeira parte pedimos que você nos conte um pouco sobre você. Vamos perguntar sobre como você prefere se comunicar, sua escolaridade, como usa a tecnologia e sobre seu domínio de línguas.

Na segunda parte, você vai assistir um vídeo, no qual o Leo, que é surdo, mostra como usou o SLK para mandar uma mensagem para o chefe. Você pode assistir o vídeo quantas vezes quiser.

Terceiro, você vai ver vídeos em que o Leo fala a opinião dele sobre o SLK. Nos vídeos, Leo usa Libras e também existe uma legenda. Para cada vídeo, você terá uma lista com 5 opções e você escolhe uma, como este exemplo.

Se concorda totalmente, marque 5. Se concorda mais ou menos, marque 4. Se é neutro, marque 3. Se discorda mais ou menos, marque 2. E se discorda totalmente, marque 1.

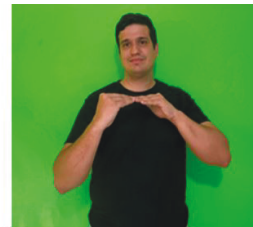


1



2

3



4

5

 Pesq

 Pesq

 Part

Depois que você responder, vamos pedir que você nos explique por que concorda ou discorda. Queremos saber o que você pensa sobre o SLK.

Nós vamos gravar em vídeo a entrevista para depois analisar as respostas junto com a nossa equipe. Não vamos compartilhar este vídeo com ninguém fora da equipe e nunca vamos colocar o vídeo em redes sociais ou qualquer outro meio de exibição. Vamos apagar os vídeos quando as análises terminarem.

Não é obrigatório responder, mas as suas respostas nos ajudam muito. O tempo desta entrevista é de 1 hora. Se não quiser responder alguma coisa ou ficar cansado e quiser parar a entrevista, é só me avisar.

Se quiser desistir, me avise e nenhuma informação será guardada. Você também pode enviar mensagem por e-mail ou WhatsApp e pedir para apagar todas as suas informações da pesquisa.

Você não vai receber nada por participar da pesquisa. O benefício dessa pesquisa é produzir uma nova tecnologia que vai melhorar a vida das pessoas surdas. Ao participar, você está ajudando a desenvolver essa tecnologia.

Você não vai ter despesa para participar. Se sua entrevista for presencial, vamos pagar seu transporte e alimentação para o local da pesquisa. Se você precisar do apoio de um acompanhante, vamos pagar também o transporte e a alimentação dessa pessoa. Se for virtual, saiba que as ferramentas de pesquisa são gratuitas e não aumentam seu custo normal de internet. Caso você tenha qualquer despesa relacionada à sua participação, você tem direito a reembolso, entrando em contato com os pesquisadores.

Todas as pesquisas possuem riscos para a pessoa participante. O risco desta pesquisa é mínimo: você pode ficar cansado pela quantidade de perguntas da entrevista ou se sentir frustrado por dificuldades de comunicação.

Outro risco mínimo é relacionado à sua exposição. Você pode se sentir preocupado(a) com seus dados serem divulgados sem a sua permissão. Tudo o que você responder será guardado com segurança e privacidade. Vamos publicar os resultados da pesquisa em artigos científicos e conferências com os dados do grupo de pessoas que aceitaram responder. Nunca publicaremos dados que identifiquem uma única pessoa. Se quiser desistir, você pode entrar em contato conosco e eliminaremos todos os seus dados de nossa pesquisa.

Todos os dados da pesquisa serão guardados com segurança e garantia de privacidade por 5 anos. Depois de 5 anos, a pesquisadora responsável irá apagar definitivamente todos os dados, com ferramentas que garantem o sigilo dos dados.

De acordo com a Cartilha dos Direitos dos Participantes da Pesquisa da Comissão Nacional de Ética em Pesquisa (CONEP/Ministério da Saúde) ([https://conselho.saude.gov.br/images/comissoes/conep/img/boletins/Cartilha\\_Direitos\\_Participantes\\_de\\_Pesquisa\\_2020.pdf](https://conselho.saude.gov.br/images/comissoes/conep/img/boletins/Cartilha_Direitos_Participantes_de_Pesquisa_2020.pdf)), se a nossa pesquisa te fizer algum mal, você tem o direito de pedir indenização e cobertura material, bem como assistência integral gratuita, pelos danos decorrentes da participação nesse estudo, pelo tempo que for necessário.

Guarde a sua cópia deste documento para você ler mais tarde e ter os nossos contatos. Caso você tenha optado por dar seu consentimento gravado em vídeo, vamos guardar esse vídeo para comprovar a sua decisão. Lembre-se que você pode ter acesso a esse vídeo quando quiser, bastando solicitá-lo à equipe de pesquisa.

Este documento está disponível para você baixar em português, ou assistir de novo na página <http://td.ipt.br/slk/termos>. Guarde uma cópia dele para você!

Você entendeu tudo? Quer perguntar alguma dúvida? Lembre-se que estamos sempre abertos para responder qualquer dúvida no e-mail ou no WhatsApp!

Você quer participar? Você permite que gravemos a entrevista? Se você quer participar, por favor assine o termo ou diga SIM, quero participar para a câmera. Se você não quer, não assine nada e fale para a câmera: NÃO quero participar.

 Pesq

 Pesq

 Part

---

Ely Bernardi  
Coordenadora do Projeto SLK  
IPT - Instituto de Pesquisas Tecnológicas  
Av. Prof. Almeida Prado, 532 – Butantã  
São Paulo - SP, 05508-901  
Email: [ely@ipt.br](mailto:ely@ipt.br)  
Telefone: (11) 99267-2687

---

Pesquisador (a)  
IPT - Instituto de Pesquisas Tecnológicas  
Av. Prof. Almeida Prado, 532 – Butantã  
São Paulo - SP, 05508-901  
Email: [surdostd@ipt.br](mailto:surdostd@ipt.br)  
Telefone: (11) 99267-2687

|  |
|--|
| COMITÊ DE ÉTICA EM PESQUISA<br>Rua Pedro Vicente, 625 Canindé – São Paulo/SP<br>Telefone: (11) 3775-4665<br>E-mail: <a href="mailto:cep_ifsp@ifsp.edu.br">cep_ifsp@ifsp.edu.br</a> |
|--|

Declaro que entendi os objetivos, riscos e benefícios de minha participação na pesquisa e concordo em participar.

\_\_\_\_\_, \_\_\_\_\_ de \_\_\_\_\_ de 20\_\_\_\_\_

Assinatura da pessoa participante

Nome completo da pessoa participante: